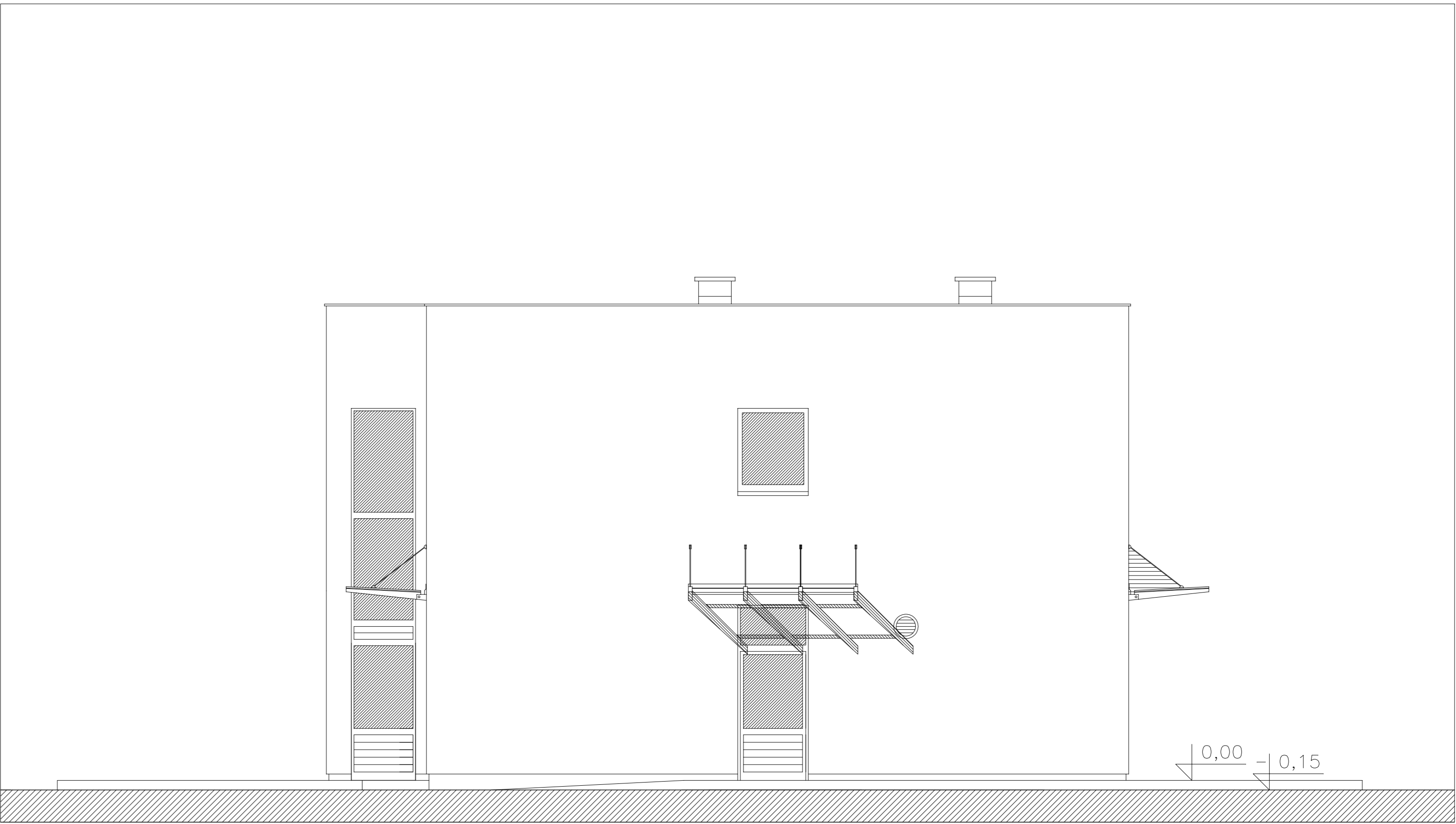
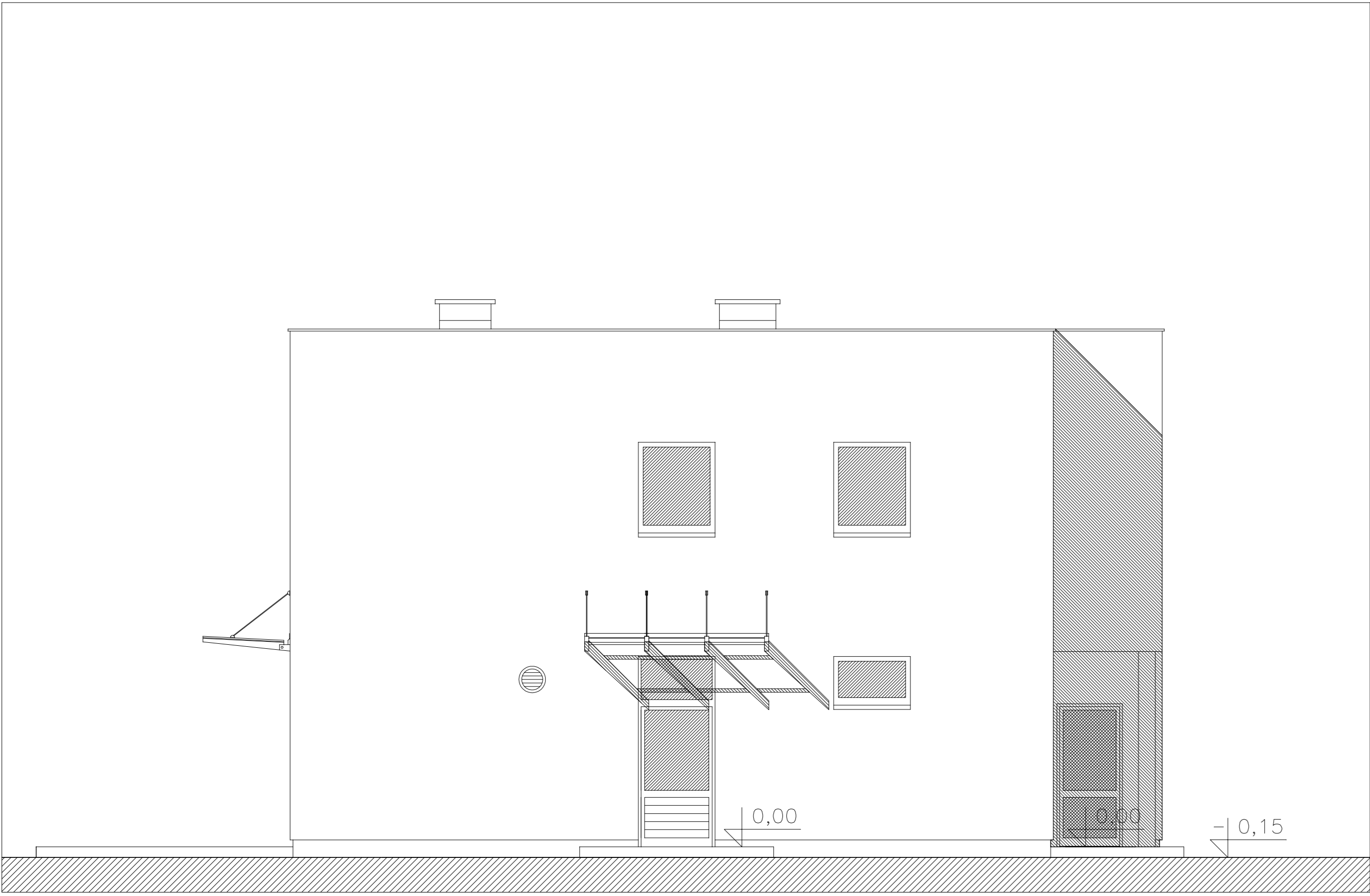




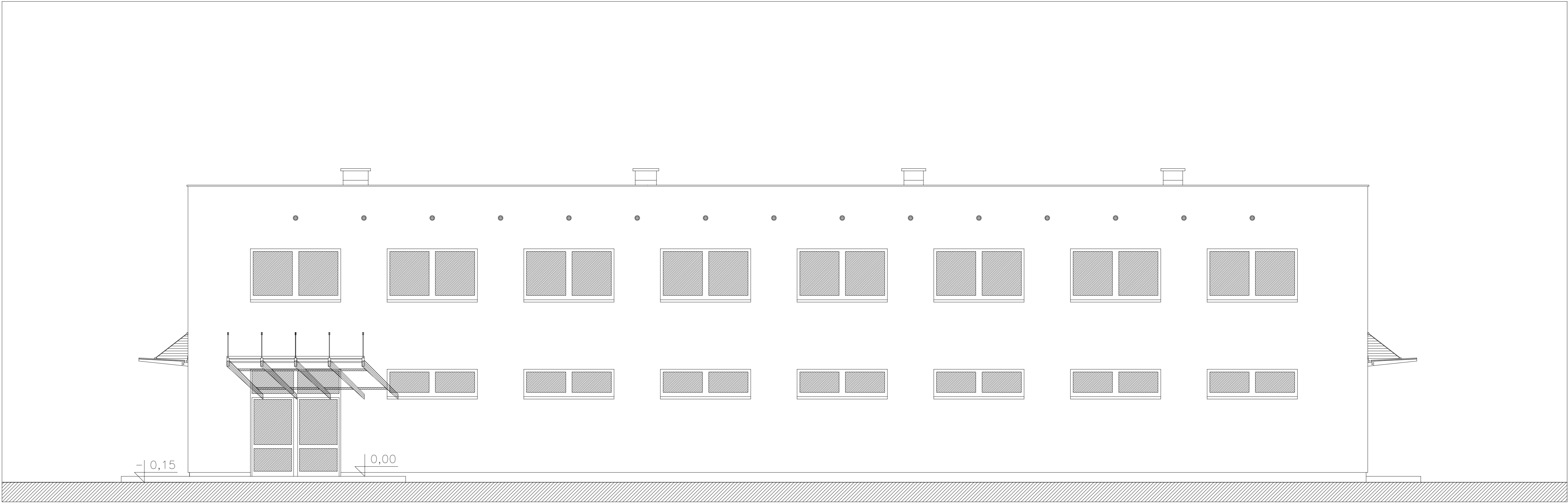
ELEWACJA PN. WSCHODNIA



ELEWACJA PN. ZACHODNIA



ELEWACJA PD. WSCHODNIA



ELEWACJA PD. ZACHODNIA

Maria Kurzawa Wojciech Kurzawa <b>ARCHITEKCI</b> Sp.C.		64-100 LESZNO, UL. JAGIELLOŃSKA 15/18 TEL. 065 5 261 763 TEL.KOM. 691 349 764, 601 787 264 e-mail. makurzawa@wp.pl	
INWESTOR:	ZAKŁAD ELEKTROINSTALACYJNO—HANDLOWY „WIS”		
NAZWA OBIEKTU:	BUDYNEK HANDLOWO—USŁUGOWY		
ADRES OBIEKTU:	LESZNO, REJ.UŁ.HOLENDERSKIEJ—UNII EUROPEJSKIEJ (DZ.NR GEOD. 2/19)		
STADIUM PROJEKTU:	PROJEKT BUDOWLANY		
BRANŻA:	ARCHITEKTURA	NUMER UPRAWNIENI:	DATA: PODPIS:
PROJEKTANT:	mgr inż.arch. MARIA KURZAWA	494/83/Lo	09.2003.
SPRAWDZAJĄCY:	mgr inż.arch. MARIUSZ MICHAŁAK	522/83/Lo	09.2003.
TEMAT RYSUNKU:	ELEWACJE	SKALA RYS.	NR RYS.
		1:100	7.